

CTE NORDEN

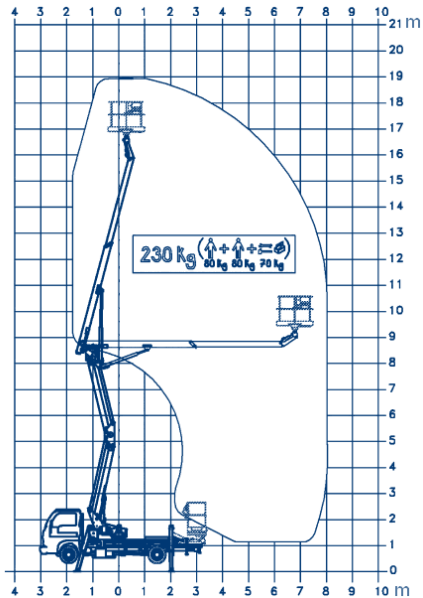
CTE WORK BECOMES EASY



MOBILLIFT

TELESKOPLIFT

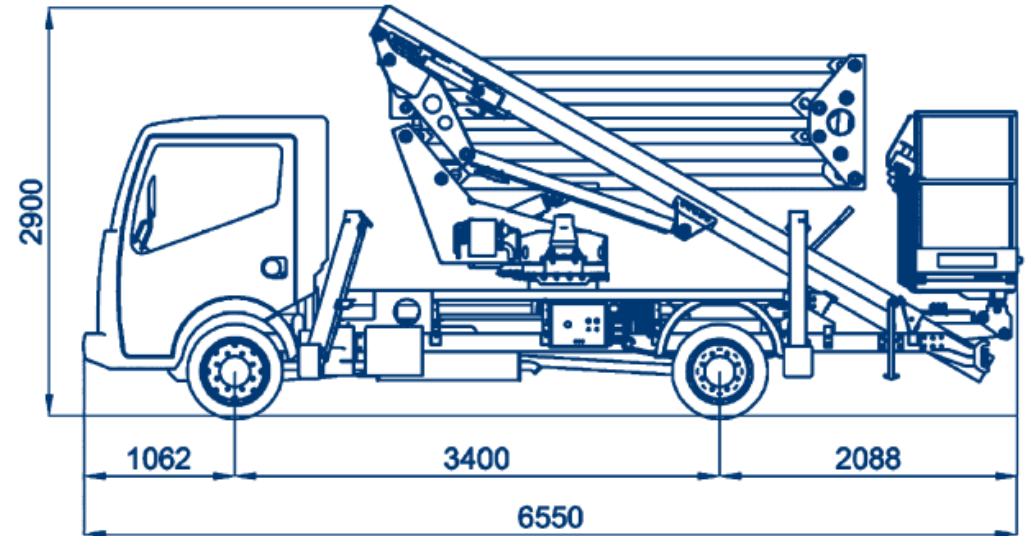
Z19



LIFT SPECIFIKATION Z19

- Dobbelt parallel bom med 1 udskydelig bom.
- Drejetårn 360° rotation.
- Sikringssystem for tårndrejebævegelse
- Parallel bom styret af plejstang
- 4 hydrauliske støtteben med kontaktsensorer for "bærerflade".
- Liftstyring elektrohydraulisk proportional fra kurv og liftpanel.
- Motorstart og stopfunktion fra liftpanel og kurv.
- Kurv holdes automatisk vandret.
- Lad i riflet aluminium.
- Kurv i aluminium LxBxH 140x70x110 cm.
- Kurv kan dreje venstre 75° højre 75°.
- 220 volt stikdåse i kurv, HFI relæ 30 mA.
- Drivkraft køretøjsmotor via PTO.
- Summer I aktion med aktiveret hydraulikpumpe.
- Nødsystem med håndpumpe.
- Timetæller monteret i førerhuset.
- Standard lakering RAL blå 5017 og hvid RAL 9010.
- Komplet CE certifikat.

CTE Norden 4100 RINGSTED TLF.7022 1604

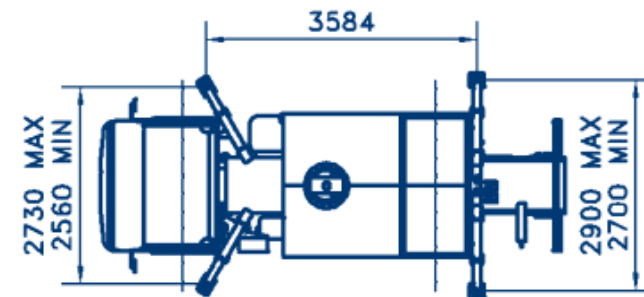


- **ARBEJDSHØJDE:** 19,0 meter
- **PLATFØR HØJDE:** 17,0 meter
- **MAX. RÆKKEVIDDE:** 8,0 meter
- **MAX. LAST I KURV:** 230 kg 2 personer
- **TOTALVÆGT KØRETØJ:** < 3500 KG fra akselafstand 3400mm;

EKSTRAUDSTYR

- 220V og 380V el-generator.
- Trykluft / vandudtag i kurv.
- Anden farve end standard.
- Glasfiberkurv.

Dimensioner lift opstillet



KØRETØJDATA:

- Akselafstand 3400 mm
- Totallængde 6550 mm
- Højde u. Transport 2900 mm
- Overhæng foran 1062 mm
- Overhæng bag 2088 mm
- Totalvægt <3500 kg

"Data, priser, illustrationer er af vejledende art. CTE NORDEN Danmark tager forbehold for fejl og forbeholder sig ret til uden varsel, at foretage ændringer af de beskrevne modeller ud fra tekniske eller kommercielle årsager. 01/08 rev.08"